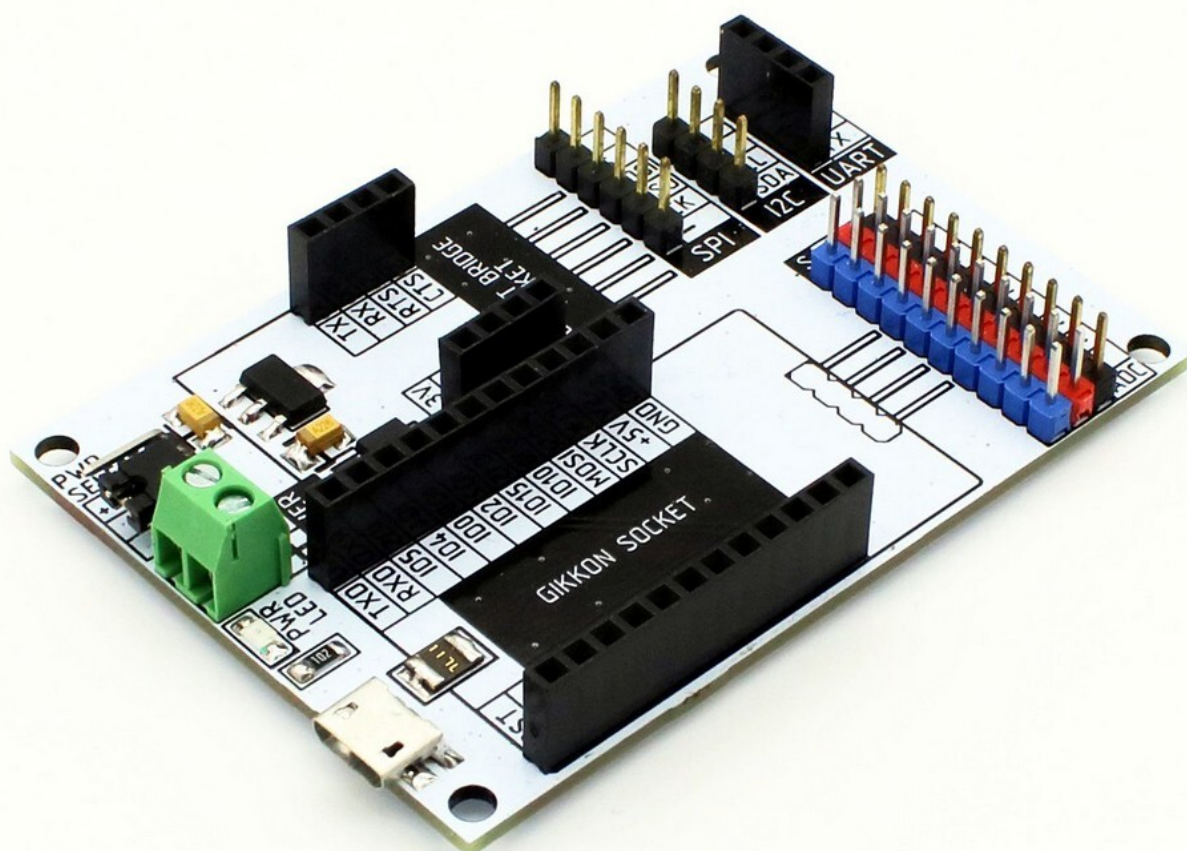


# Гиккон Коннект

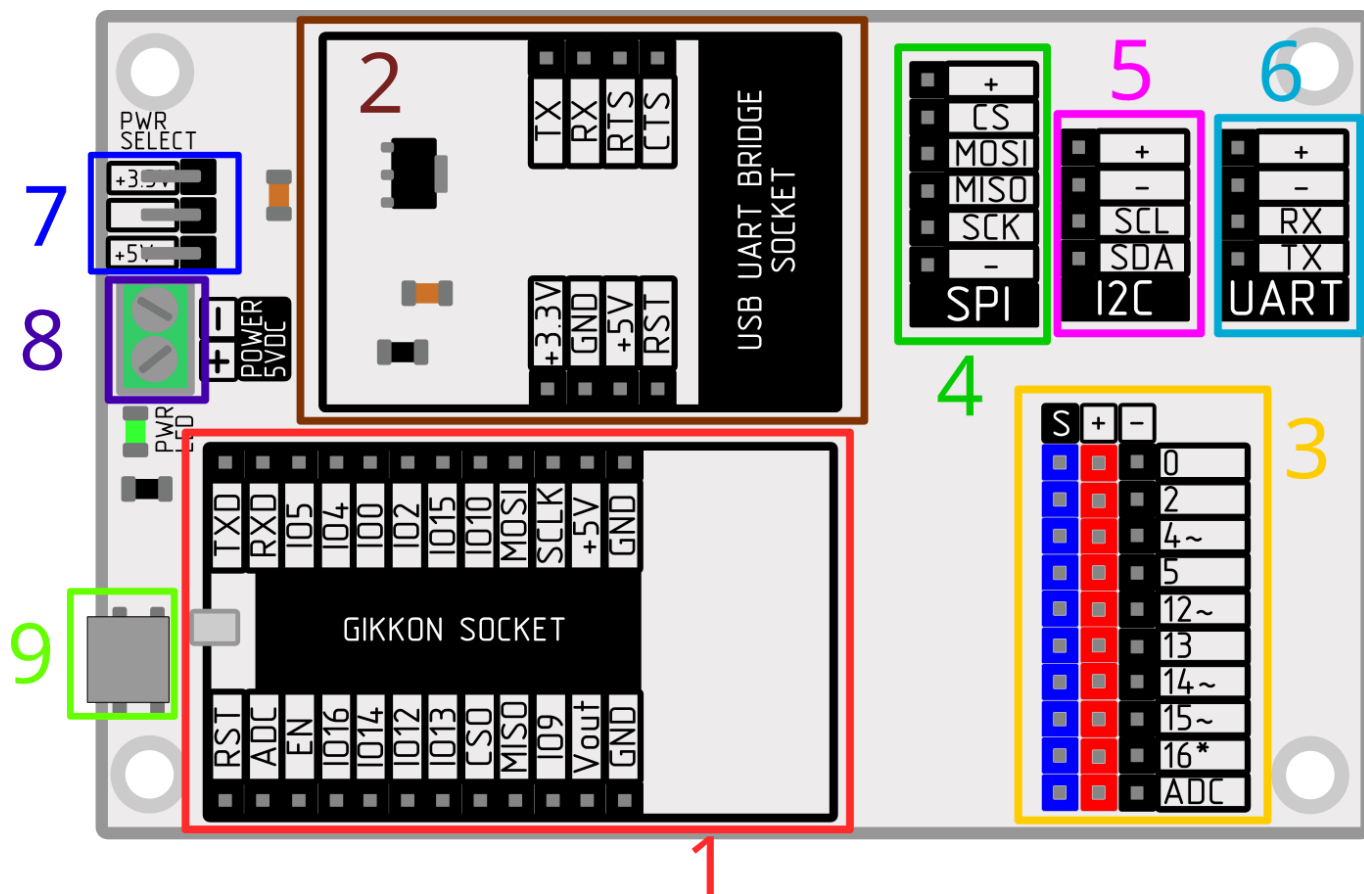
Гиккон Коннект - это устройство, которое предназначено для расширения возможностей контроллера Гиккон. Он содержит множество различных портов и разъемов, которые позволяют подключать датчики, модули и другие устройства.

Гиккон Коннект может использоваться для создания различных проектов, связанных со сбором и анализом данных. Он позволяет подключать датчики температуры, влажности, освещенности, звуковые датчики и многое другое. Гиккон Коннект также содержит порты для подключения сервоприводов, дисплеев и других устройств. Помимо этого содержит выводы для популярных интерфейсов: SPI, I2C, UART. Для удобства программирования контроллера содержит выводы для подключения USB-UART модуля. Питание контроллера осуществляется по выбору: с помощью USB-кабеля или питания по проводам, которые в свою очередь подключаются к клеммной колодке.

Гиккон Коннект делает процесс создания проектов с контроллером Гиккон более удобным и простым. Он позволяет экономить время на подключении датчиков и устройств, что позволяет сосредоточиться на написании кода и анализе данных. Гиккон Коннект является отличным инструментом для начинающих и опытных разработчиков, которые хотят создавать проекты на платформе Гиккон с большим количеством датчиков и устройств.



## Схема платы

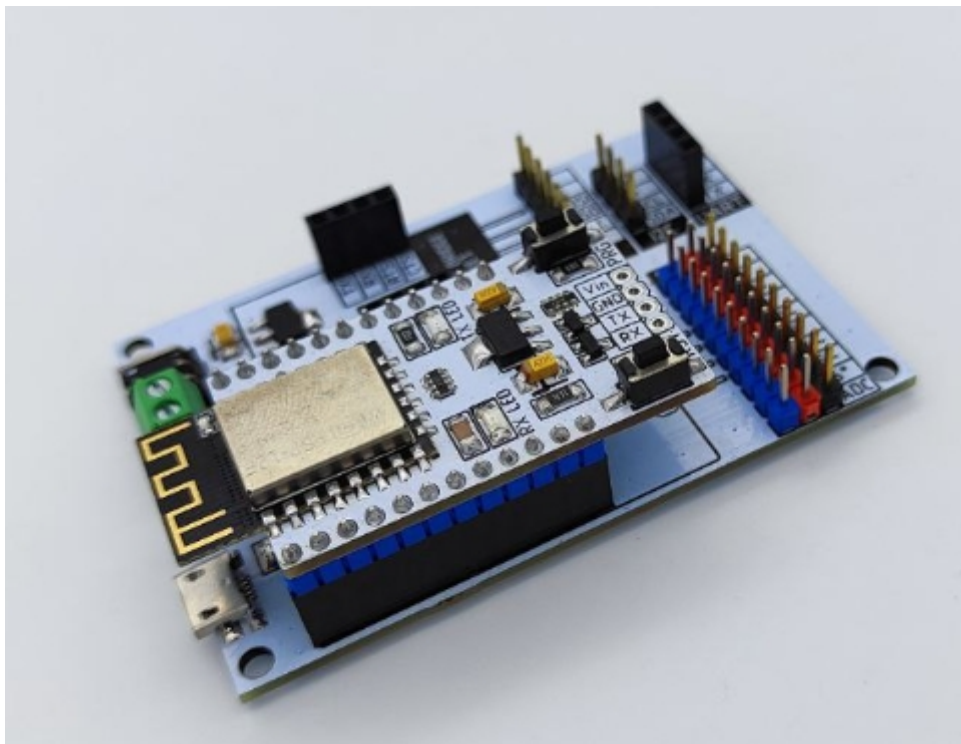


На схеме обозначены:

1. Выводы для подключения контроллера Гиккон 1
2. Выводы для подключения USB-UART конвертера
3. Цифровые, аналоговые выводы контроллера Гиккон 1, для удобного подключения модулей и датчиков с помощью трёхпроводных шлейфов
4. Выводы для подключения по SPI - интерфейсу
5. Выводы для подключения по I2C - интерфейсу
6. Выводы для подключения оп UART - интерфейсу
7. Выводы для подключения перемычки выбора режима питания
8. Клеммная колодка для подключения внешнего питания платы
9. USB - разъём для подключения внешнего питания платы

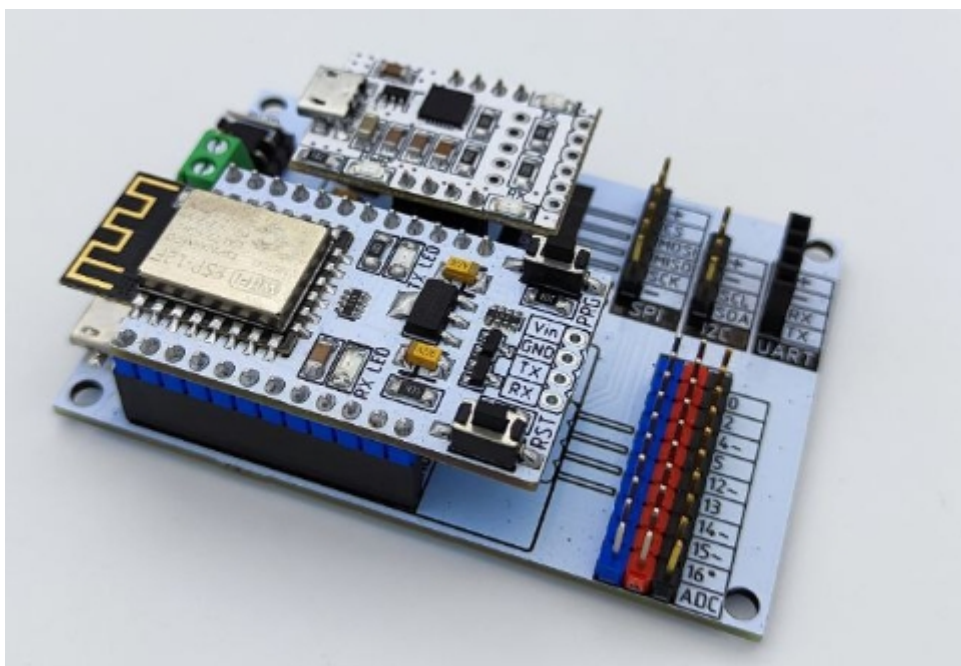
### 1. Выводы для подключения контроллера Гиккон 1

Выводы типа «мама», предназначены для подключения контроллера Гиккон 1. При подключении будьте внимательны с распиновкой. Правильный вариант подключения показан на фото ниже:



## 2. Выводы для подключения USB-UART конвертера

Выводы типа «мама», предназначены для подключения USB-UART конвертера. Подключаться может любой USB- UART конвертер. Например, на чипе «CP2102» или «CH340». Так же подойдут конвертеры любых производителей, но контакты шилда Гиккон Коннект и конвертера нужно будет тогда соединять проводами. Правильный вариант подключения показан на фото ниже:



## 3. Цифровые и аналоговые выводы контроллера

Выводы типа «папа» к которым подключаются модули и датчики, а так же прочая периферия.

Каждому выводу подведены контакты питания и земли. Очень удобно пользоваться трёхпроводными шлейфами для подключения.



Обратите внимание. Напряжение питания на выводах определяется переключкой (7).

#### 4. Выводы для подключения по SPI - интерфейсу

Выводы типа «папа» для подключения устройств по SPI - интерфейсу.

#### 5. Выводы для подключения по I2C - интерфейсу

Выводы типа «папа» для подключения устройств по I2C - интерфейсу.

#### 6. Выводы для подключения по UART - интерфейсу

Выводы типа «мама» для подключения устройств по UART - интерфейсу.

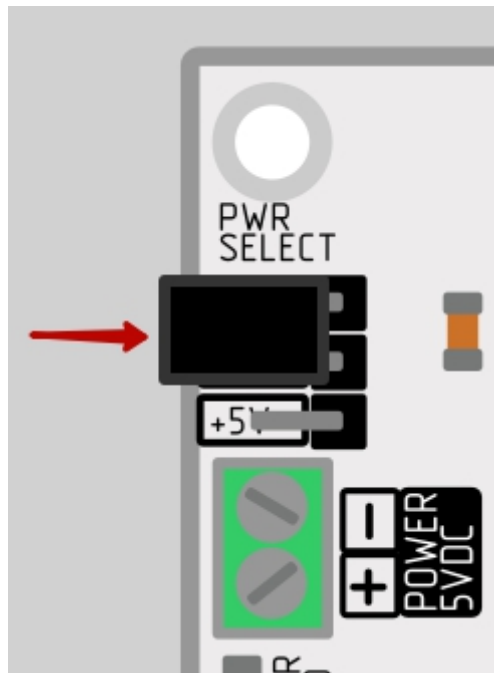
#### 7. Выводы для подключения переключки выбора режима питания



Переключка отвечает за режим питания выводов + на плате. Она не отвечает за питание самого контроллера.

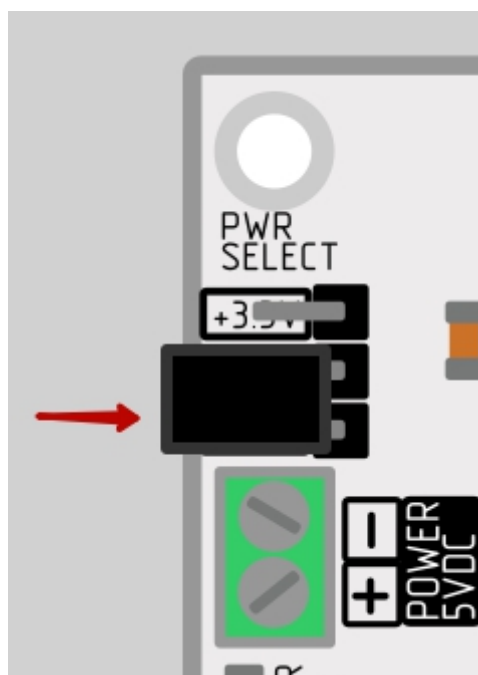
Переключку можно установить в двух вариантах:

**+3.3В**



Питание будет проходить через преобразователь, понижаться до 3.3 В.

**+5В**



Питание пойдёт напрямую от разъёма питания ( 8 ) или (9)

## 8. Клеммная колодка для подключения внешнего питания платы

Возможно питание от произвольного источника. Источник должен выдавать напряжение не более 5В. Питание будет подаваться на контроллер и на выводы платы Гиккон Коннект.

## 9. USB - разъём для подключения внешнего питания платы

Питание подаётся от блоков питания для зарядки телефонов, от компьютера и других источников питания, которые обеспечивают выходное напряжение 5В.

From:

<https://know.gikkon.ru/> -

Permanent link:

[https://know.gikkon.ru/main/hardware/gikkon\\_connect](https://know.gikkon.ru/main/hardware/gikkon_connect)

Last update: **2023/06/23 13:11**

